

# Rivière Armagh

**Classe:** B-II  
**Date du relevé:** 14 avril 1995  
**Niveau d'eau:** Moyen  
**Participants:** Jocelyne Dagenais, Michel Truchon  
Pierre Clermont

## **SITUATION GÉOGRAPHIQUE:**

**Région:** Beauce-Appalache  
**Source:** Au confluent de trois ruisseaux dans les montagnes de Buckland-est  
**Embouchure:** Rivière du Sud au village de Armagh  
**Direction générale:** Nord-est, nord  
**Longueur totale:** 23 kilomètres  
**Longueur relevée:** 17 kilomètres

## **DÉNIVELLATION TOTALE:**

190 mètres dont 80 pour la section parcourue

## **CARTES TOPOGRAPHIQUES:**

21L 10 0202 Armagh

21L 15 0102 St-Raphael

21L 9 0201 Montminy

**ACCESSIBILITE:**

De Sainte-Thérèse, prendre l'autotoute #640 est, la #40 est jusqu'à Québec, la #540 sud vers le pont Pierre-Laporte, l'autoroute #20 est vers Rivière-du-Loup jusqu'à la sortie #348 et la route #281 sud.

***Chemin pour se rendre à l'arrivée***

Continuer sur la #281 sud jusqu'à Armagh. Laisser un véhicule au pont de la rivière Armagh(communément appelé rivière à la Loutre). C'est la deuxième rivière après le village de Armagh, la première étant la rivière du Sud.

***Chemin pour se rendre au départ:***

Continuer sur la #281 sud Jusqu'au village de St-Philémon. Tournez à droite sur la route #216 en direction de Buckland.

## **TRAJET EFFECTUÉ**

<b>Départ:</b>	Pont de la route #216 à Buckland-est
<b>Arrivée:</b>	Pont de la route #281 à Armagh
<b>Distance parcourue:</b>	17 kilomètres
<b>Durée du parcours</b>	4 à 5 heures
<b>Portage:</b>	1 à 2 portages courts. 3 si vous continuez sur la rivière du Sud
<b>Navette:</b>	30 km aller - 1/2 heure **
<b>Pente:</b>	80 mètres sur 17 km
<b>Point de rencontre:</b>	Restaurant 281 106, route #281 Armagh GoR 1A0 1-418-466-3066
<b>Permission nécessaire:</b>	Aucune
<b>Particularités:</b>	La rivirere passe dans un tunnel en forme de voute. A l'arrivée, la rivière s'engouffre dans une gorge profonde et escarpée.

## **QUALITÉ DE L'EAU:**

Eau sale au printemps. Surement non potable

## **CIVILISATION:**

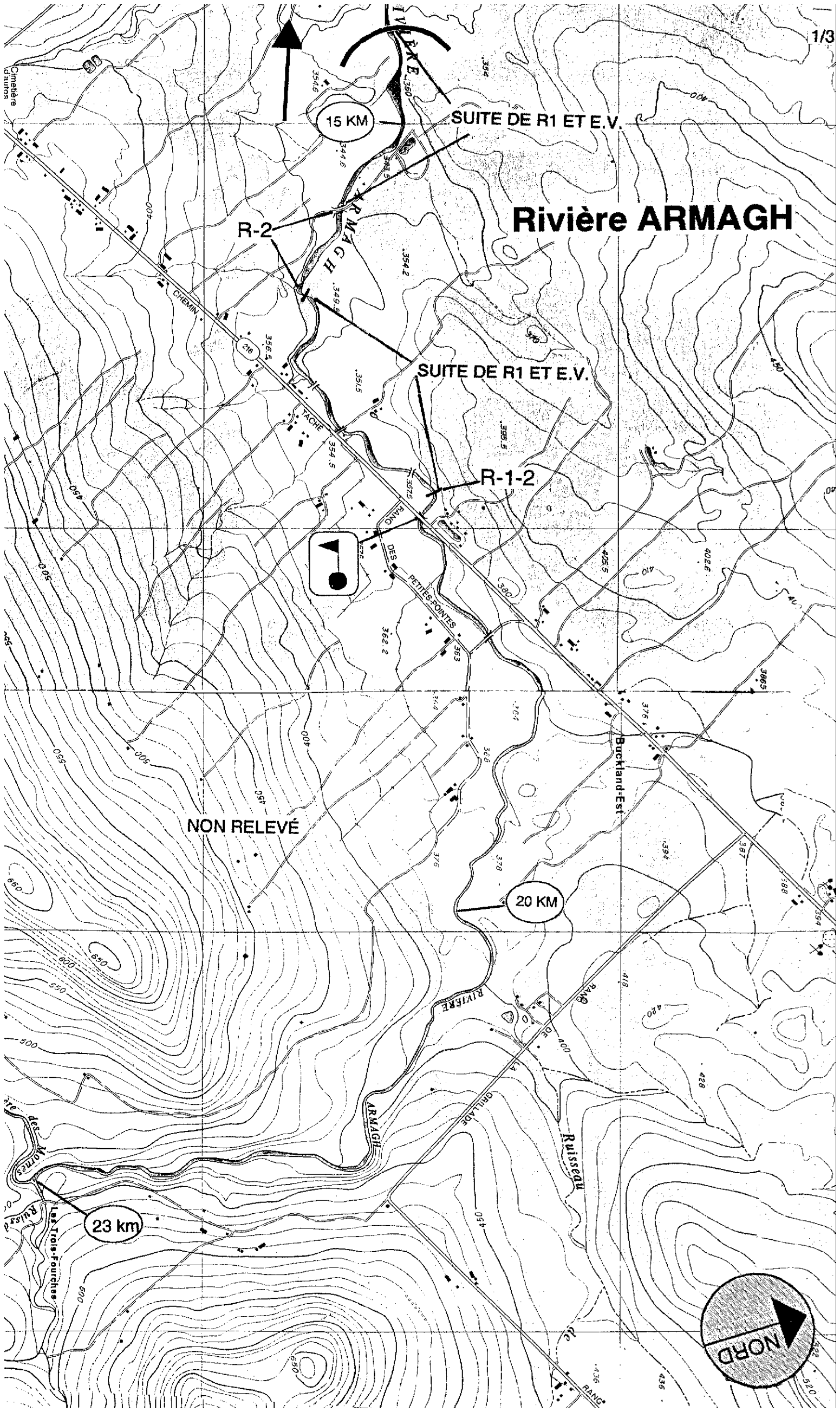
Semi-boisé. Proximité de quelques fermes. Des chemins la croisent en plusieurs endroits

## **CAMPING**

Peu propice au canot-camping.  
Canotage seulement

## **RAPIDES...**

Suite de R-1 et R1-2 jusqu'au km 10.  
Un R-2-3 suivi de 2 seuils peuvent nécessiter un portage. Un long R-2 vers la fin précède un seuil S-6. Attention au barrage sous le pont de la Route #281.

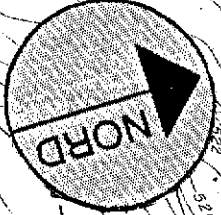


SUITE DE R1 ET E.V.

# Rivière ARMAGH

SUITE DE R1 ET E.V.

NON RELEVÉ



15 KM

20 KM

23 km

Cimetière d'Autres

Buckland Est

Les Trois Fourches

ARMAGH

TRICHOE

PLANG

DES PETITES-POINTES

RIVIÈRE

ARMAGH

GELLILDE

Ruisseau

de

R-2

R-1-2

20 KM

23 km

NORD

1/3



